

Allianz 

ALLIANZ PRIVATE KRANKENVERSICHERUNGS-AG

gesund^x – die Extraportion Gesundheit

Mit der betrieblichen Krankenversicherung (bKV) der Allianz.



Die bKV – eine **rundum** lohnende Investition.

Mit der betrieblichen Krankenversicherung (bKV) geben Sie Ihren Mitarbeiter:innen eine Extraportion Gesundheit und stärken Ihr Unternehmen im Wettbewerb.



Mitarbeiter:innen finden

Für qualifizierte Fachkräfte wird Ihr Unternehmen noch attraktiver. Beschäftigte empfehlen Sie als Arbeitgeber gerne weiter.



Soziale Verantwortung übernehmen

Mit einer bKV bieten Sie exzellente Zusatzleistungen und sorgen verantwortungsvoll für Ihre Mitarbeiter:innen.



Mitarbeiter:innen binden

Ihre Belegschaft ist zufrieden und motiviert. Die Bindung an Sie als Arbeitgeber steigt.



Gesundheit verbessern

Mit einer bKV können Sie Ausfallzeiten Ihres Personals reduzieren.

gesund^x – die
Extraportion
Gesundheit für
alle.





87% der
Fachkräfte sagen,
dass Gesundheit der
wichtigste Faktor im
Berufsleben ist.¹



Um **12%**
steigt die Zufrieden-
heit mit dem Arbeit-
geber, wenn eine bKV
angeboten wird.²



Eine Zusatzleistung,
die viel
Gutes
bewirkt.



50% weniger
Mitarbeiterfluktuation
beim Vergleich von
Unternehmen mit und
ohne bKV.³



25% der
Arbeitnehmer:innen
ist eine bKV lieber
als eine Gehaltserhö-
hung.⁴

gesund^x – warum ist die bKV bei Mitarbeiter:innen so beliebt?

- ✓ Hochwertiger Gesundheitsschutz – die perfekte Ergänzung zur bestehenden Krankenversicherung
- ✓ Ohne Gesundheitsprüfung – besonders wertvoll für Mitarbeiter:innen mit Vorerkrankungen
- ✓ Ohne Wartezeiten – sofort erlebbar
- ✓ Finanzierung der Beiträge durch Sie als Arbeitgeber
- ✓ Versicherungsschutz auch in entgeltfreien Zeiten mit vorgesehen
- ✓ Hervorragende Healthservices für das gesamte Leben und die ganze Familie Ihrer Mitarbeiter:innen – z. B. Allianz gegen Schmerz, Facharzt-Vermittlung oder ärztliche Video-Sprechstunde u. v. m.

¹ Stepstone Trendstudie 2016.

² bAV-Report, YouGov 2016.

³ Arbeitgeber-/Arbeitnehmerbefragung, GfK 2015.

⁴ PKV-Verband 2021.



So funktioniert die bKV.

Die bKV der Allianz ist eine arbeitgeberfinanzierte private Krankenzusatzversicherung für Ihre Mitarbeiter:innen.



So einfach können Sie starten.

- 1** Sie wählen die passenden bKV-Tarife aus und schließen einen Gruppenversicherungsvertrag mit uns ab.
- 2** Sie melden Ihre Mitarbeiter:innen erstmalig an bzw. melden Personenveränderungen. So bleibt Ihr Verwaltungsaufwand minimal.
- 3** Wir unterstützen Sie von Anfang an bei der Vermarktung der bKV in Ihrem Unternehmen.

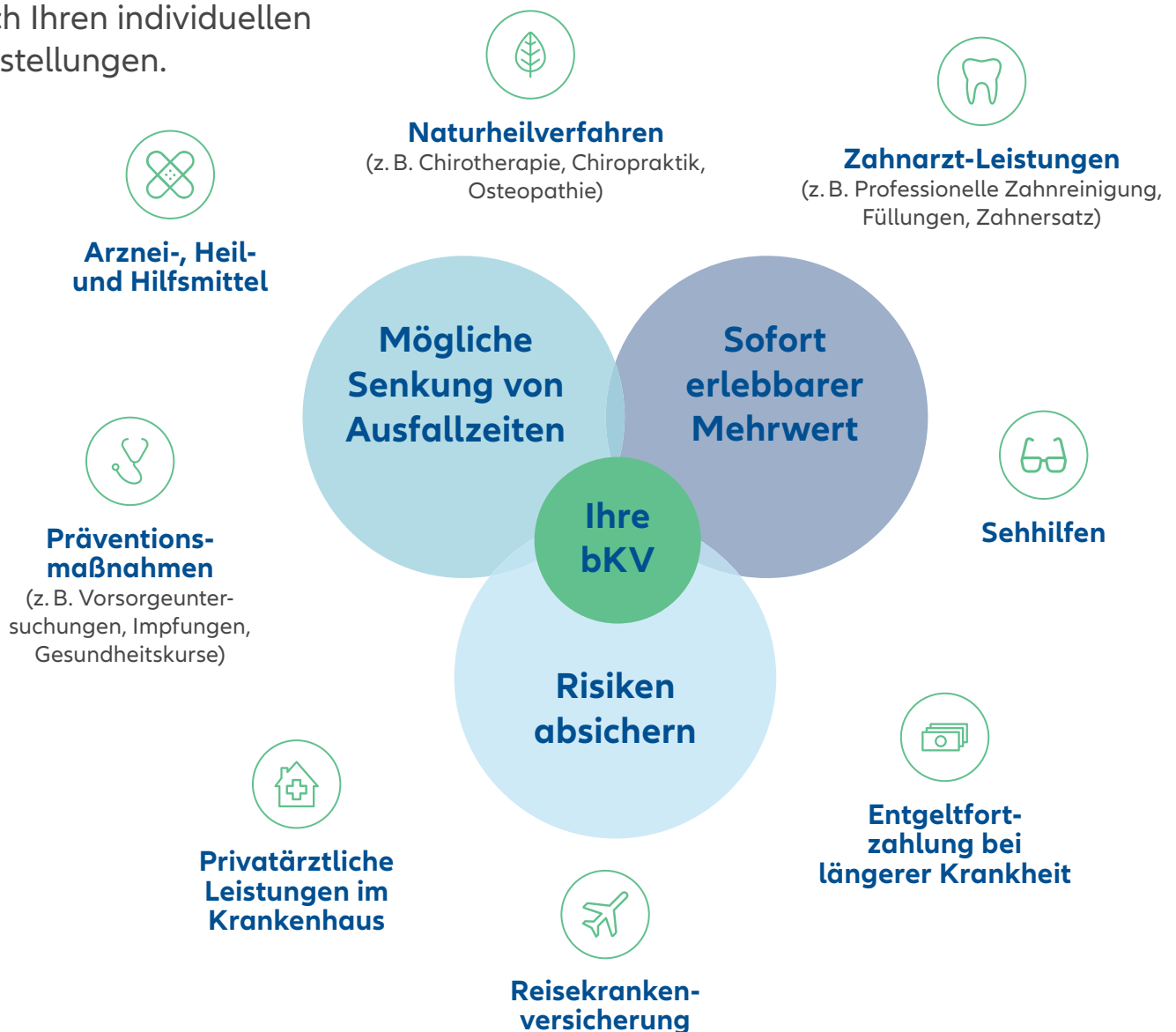
Lehnen Sie sich zurück, mit der **Extraportion** Unterstützung.



Ihr unternehmerischer Vorteil: Gesunde und motivierte Mitarbeiter:innen.



Gestalten Sie Ihre bKV nach Ihren individuellen Vorstellungen.



Ihre unternehmerische Entscheidung: Sie haben die Wahl.

Jede Branche, jedes Unternehmen und jede Belegschaft hat andere Bedürfnisse. Mit unseren verschiedenen Produktkonzepten bieten wir Ihnen maximale Entscheidungsfreiheit. Sie wählen frei zwischen Baustein- oder Budgetmodell oder einer Kombination beider Konzepte für Ihre individuelle bKV-Lösung.

Modell 1

Bausteinmodell

Sie wählen aus 11 bKV-Bausteinen aus. Jeder Baustein deckt einen anderen Leistungsbereich ab.

Ihre Vorteile:

- ✓ Individuelle Kombination von Bausteinen
- ✓ Festlegung von Schwerpunkten in der Versorgung
- ✓ Maximale Entscheidungsfreiheit für Sie als Arbeitgeber

Modell 2

Budgetmodell

Sie legen das Gesundheitspaket und die Budgethöhe fest. Ihre Mitarbeiter:innen können Leistungen aus verschiedenen Bereichen individuell in Anspruch nehmen.

Ihre Vorteile:

- ✓ Auswahl aus 5 Budgethöhen und 3 kompakten Gesundheitspaketen
- ✓ Vielfalt an verschiedenen Gesundheitsleistungen für Ihre Belegschaft
- ✓ Maximale Wahlfreiheit für Ihre Mitarbeiter:innen – innerhalb eines Budgets

Modell 3

Kombimodell

Sie kombinieren ein kompaktes Budgetpaket mit einem oder mehreren bKV-Baustein(en). Für die optimale Absicherung Ihrer Beschäftigten.

Ihre Vorteile:

- ✓ Von allen Vorteilen des Baustein- und Budgetmodells profitieren
- ✓ Noch breiteres Leistungsspektrum – die Premium-Versorgung für Ihre Mitarbeiter:innen



Das Bausteinmodell: Sie wählen – alle profitieren.

Sie entscheiden, welche Bausteine am besten zu Ihrem Unternehmen und zu Ihrer Belegschaft passen. Ab 10 versicherten Mitarbeiter:innen können Sie alle 11 Bausteine frei kombinieren.

Unsere 11 Bausteine für Sie:

Vorteile und Beiträge¹:

Vorsorge-Bausteine



Vorsorge ★

100 % für diverse Vorsorgeuntersuchungen im Wert von ca. 1.900 EUR innerhalb von 2 Kalenderjahren.

Schwere Krankheiten frühzeitig erkennen und dadurch schneller wieder gesund werden.

8,95 EUR



VorsorgeExtra ★

Gesundheitskurse & Impfungen, max. 250 EUR p. a., Telefoncoaching.

Zusätzliche Vorsorge – gerade auch bei Stress und Rückenproblemen.

4,36 EUR

Ambulant-Bausteine



Heilpraktiker ★

70 % für Heilpraktikerbehandlungen (inkl. Arzneimittel), max. 400 EUR p. a.

Heilung mit alternativen Behandlungsmethoden.

3,16 EUR



Sehhilfen ★

100 % für Brillen und Kontaktlinsen, max. 150 EUR innerhalb von 24 Monaten.

Weil eine gute Sehhilfe auch für die Sicherheit wichtig ist.

4,00 EUR

Krankenhaus-Bausteine



Krankenhaus bei Unfall

100 % für Zweibettzimmer, Wahlarzt, ambulante Operationen bei unfallbedingtem Krankenhausaufenthalt; Ersatzkrankhaustagegeld.

Auch nach einem Unfall bestens versorgt sein.

3,53 EUR



Krankenhaus

100 % für Zweibettzimmer, Wahlarzt, ambulante Operationen; Ersatzkrankhaustagegeld. Berufsgruppenprüfung erforderlich.

Mit dem Status „Privatpatient“ von optimaler Versorgung profitieren.

21,98 EUR

★ Auch für PKV-Versicherte!

Es handelt sich um eine verkürzte Darstellung der Leistungen. Für den Versicherungsschutz maßgeblich sind die aktuellen Versicherungsbedingungen bei Abschluss des Vertrages.
¹ Monatsbeitrag je Person, inkl. Beitragsbefreiung in entgeltfreien Zeiten.



Unsere 11 Bausteine für Sie:

Vorteile und Beiträge¹:

Zahngesundheit-Bausteine



Zahnvorsorge & -behandlungen

100 % für Füllungen, Parodontalbehandlung, Wurzelbehandlung und zusätzlich max. 60 EUR p. a. für Zahnreinigung.

Gesunde Zähne tragen viel zu Gesundheit und Wohlbefinden bei.

7,62 EUR



Zahnersatz Plus

70 % für Zahnersatz, Inlays und Implantate inkl. Leistung der GKV.

Volle Leistung ab Tag 1: So wird Zahnersatz nicht zum finanziellen Risiko.

10,08 EUR



Zahnersatz Best

90 % für Zahnersatz, Inlays und Implantate inkl. Leistung der GKV.

Volle Leistung ab Tag 1: So wird Zahnersatz nicht zum finanziellen Risiko.

20,49 EUR

Weitere Bausteine



Reise ★

Auslandsreisekrankenversicherung inkl. Rücktransport (bis zu 8 Wochen Reisedauer).

Ob geschäftlich oder privat: Auf Reisen die optimale medizinische Versorgung sicherstellen.

0,83 EUR



Krankentagegeld ★

Ergänzung zum gesetzlichen Krankengeld ab der 7. Woche bei Arbeitsunfähigkeit. Beitrag gilt für Tagessatz von 5 EUR, höherer Tagessatz bis max. 25 EUR möglich. Berufsgruppenprüfung erforderlich.

Finanzielle Risiken bei längerer Krankheit reduzieren.

4,05 EUR

Ihre Vorteile

- ✓ Sie stellen Ihre maßgeschneiderte bKV selbst zusammen.
- ✓ Sie entscheiden, welche Bausteine am besten für Ihre Belegschaft passen.
- ✓ Durch Ihre Auswahl können Sie gezielt Schwerpunkte setzen.
- ✓ Alle Beiträge enthalten die Beitragsbefreiung in entgeltfreien Zeiten.

Das Budgetmodell – Wahlfreiheit für Mitarbeiter:innen.

Sie legen das Gesundheitspaket und die Budgethöhe fest. Ihre Mitarbeiter:innen können Leistungen aus verschiedenen Bereichen individuell in Anspruch nehmen.

1 Sie entscheiden sich für eines von 3 Budgetpaketen, die sich in der Erstattung von Zahnersatz-Leistungen unterscheiden.

Das Prinzip: Wir erstatten die Kosten für die unten genannten Leistungen bis zur vereinbarten Budgethöhe.



★ Auch für PKV-Versicherte!

¹ MeinGesundheitsBudget Plus bzw. Best bestehen aus einer Kombination der Tarife MeinGesundheitsBudget kombi sowie Zahnersatz Plus bzw. Best. Für diese Kombinationen ist auch der Gesamtbeitrag dargestellt.

² Leistungen für Sehhilfen und Zahnvorsorge sind innerhalb des jährlichen Budgets gesondert gedeckelt. Die Leistungen steigen – ausgehend von 180 EUR (Sehhilfen) bzw. 80 EUR (Zahnvorsorge) – mit jeder höheren Budgetstufe um 20 EUR.



2 Sie legen die Budgethöhe fest, die Ihren Mitarbeiter:innen jährlich zur Verfügung steht.

Jährliches Budget	300 EUR	600 EUR	900 EUR	1.200 EUR	1.500 EUR
Beiträge⁴:					
MeinGesundheitsBudget	12,90 EUR	21,90 EUR	29,90 EUR	36,90 EUR	42,90 EUR
MeinGesundheitsBudget Plus¹	22,48 EUR	28,48 EUR	33,48 EUR	38,48 EUR	42,48 EUR
MeinGesundheitsBudget Best¹	32,89 EUR	38,89 EUR	43,89 EUR	48,89 EUR	52,89 EUR

Das Besondere: Egal, wann die bKV beginnt, das volle Jahres-Budget steht komplett zur Verfügung!

Ihre Vorteile

- ✓ Sie ermöglichen Ihren Mitarbeiter:innen, die Leistungen zu nutzen, die sie gerade brauchen.
- ✓ Für jeden ist genau das Richtige dabei – besonders vorteilhaft bei einer sehr heterogenen Belegschaft.
- ✓ Alle Beiträge enthalten die Beitragsbefreiung in entgeltfreien Zeiten.



³ Heilpraktiker: im Rahmen des Gebührenverzeichnisses für Heilpraktiker, Ärzte: Leistungen des Hufelandverzeichnisses gemäß der Gebührenordnung für Ärzte.

⁴ Monatsbeitrag je Person, inkl. Beitragsbefreiung in entgeltfreien Zeiten. Es handelt sich um eine verkürzte Darstellung der Leistungen. Für den Versicherungsschutz maßgeblich sind die aktuellen Versicherungsbedingungen bei Abschluss des Vertrages.

Die Kombination aus Baustein- und Budgetmodell.



Ergänzen Sie das gewählte Budgetpaket optional mit einem oder mehreren der folgenden bKV-Bausteine, die ideal zu Ihrem Unternehmen und Ihrer Belegschaft passen. So entscheiden Sie sich für ein noch breiteres Leistungsspektrum – die Premium-Versorgung für Ihre Mitarbeiter:innen.

Die Budgetpakete:	Jährliches Budget in EUR:						Diese Bausteine können Sie mit den Budgetpaketen frei kombinieren:
	300	600	900	1.200	1.500		
Mein Gesundheits-Budget ★	Monatliche Beiträge in EUR:					+	<p>Monatliche Beiträge in EUR:</p> <ul style="list-style-type: none">  Vorsorge ★ 8,95  VorsorgeExtra ★ 4,36  Krankenhaus bei Unfall 3,53  Krankenhaus 21,98  Reise ★ 0,83  Krankentagegeld ★ 4,05¹
	12,90	21,90	29,90	36,90	42,90		
Mein Gesundheits-Budget Plus	Monatliche Beiträge in EUR:					+	
	22,48	28,48	33,48	38,48	42,48		
Mein Gesundheits-Budget Best	Monatliche Beiträge in EUR:					+	
	32,89	38,89	43,89	48,89	52,89		

★ Auch für PKV-Versicherte!

Es handelt sich bei allen Beiträgen um den Monatsbeitrag je Person. Alle Beiträge enthalten die Beitragsbefreiung in entgeltfreien Zeiten.
¹ Beitrag gilt für Tagessatz von 5 EUR.

gesund^x – Top-Services für alle.

Mehr als nur ein Rechnungserstatter: Als Gesundheitspartner sind wir für Ihre Mitarbeiter:innen da – ein Leben lang.



Allianz gegen Schmerz

Auf www.allianzgegenschmerz.de finden Ihre Mitarbeiter:innen schnelle Hilfe bei unterschiedlichen Schmerztypen, z. B. Rücken-, Knie- und Schulterbeschwerden. Sie erhalten von Spezialist:innen erarbeitete Trainingspläne gegen ihre Schmerzen.



Medizinische Hotline 24/7

Ihre Mitarbeiter:innen sind sich unsicher, ob ein Arztbesuch wirklich notwendig ist? Bei bestimmten medizinischen Fragen kann ein Telefonat manchmal eine echte Alternative sein. Unsere **unabhängigen medizinischen Expert:innen** helfen vertraulich bei vielen Fragen weiter – **rund um die Uhr**.



Ärztliche Video-Sprechstunde

Einfach zum Arzt gehen, wenn es am besten passt. **Ganz ohne Wartezeit und Wartezimmer**. Mit der digitalen Sprechstunde bei einem anerkannten Allgemeinmediziner oder Facharzt inklusive Diagnose- und Therapiestellung. Und Privatrezepten bei Bedarf! Damit Ihre Mitarbeiter:innen sofort alle Hilfe erhalten, die sie brauchen.



Facharzt-Vermittlung

Wir vermitteln schnell einen **Termin bei einem kompetenten Facharzt** in der Nähe. So bleiben Ihren Mitarbeiter:innen lange Wartezeiten erspart.



Allianz Gesundheits-App

Smart, schnell, sicher – mit der Allianz Gesundheits-App reichen Ihre Mitarbeiter:innen **Rechnungen** einfach per Smartphone oder Tablet ein und können den **Bearbeitungsstand** verfolgen. Mit dem digitalen Postfach haben Ihre Mitarbeiter:innen Einblick in ihren **gesamten Schriftwechsel** – unabhängig vom Kommunikationsweg. Auch Zugang zu unseren Gesundheitsservices finden sie in unserer App.



Allianz bKV-Gesundheitswelt

Auf gesundheitswelt.allianz.de/bkv finden Sie und Ihre Mitarbeiter:innen Zugang zu allen Gesundheitsservices und alles rund um das Thema Gesundheit. Zum Beispiel zu Wohlfühlen, Fitness, Ernährung, Work-Life-Balance oder Arbeitsschutz. Mit Videos, Podcasts, Ratgebern und Beiträgen von Expert:innen des betrieblichen Gesundheitsmanagements. Auch zu digitalen Anwendungen halten wir Sie und Ihre Mitarbeiter:innen auf dem Laufenden. Für noch mehr Gesundheit im Job und zu Hause!



Die Extraportion Service.

Auch Familienangehörige² können unsere Gesundheitsservices nutzen – völlig kostenfrei!

² Familienangehörige sind z. B. Ehe- und Lebenspartner:innen, Kinder oder Eltern, Groß- und Schwiegereltern. Alle Services sind aktuell (Stand April 2021) gültig. Einzelne Serviceangebote können künftig wegfallen, ergänzt oder modifiziert werden.

Begeistern Sie mit Ihrer bKV. Wir helfen dabei.

So stellen wir die bKV gemeinsam Ihren Mitarbeiter:innen vor und halten sie nachhaltig im Gedächtnis.



Start-Event

Einführungsveranstaltung vor Ort oder digital. Damit von Anfang an klar ist: Die bKV ist eine Top-Zusatzleistung Ihres Unternehmens.



Unterlagen zur Mitarbeiterkommunikation

Für die erfolgreiche Einführung Ihrer bKV. Z. B. eine hochwertige Mappe mit allen Informationen für Ihre Mitarbeiter:innen. Überreicht von Ihnen als Arbeitgeber.



bKV-Gesundheitskarte¹

Individualisiert auf Ihr bKV-Paket und mit Ihrem Firmenlogo – damit Ihre Mitarbeiter:innen alle relevanten Daten zur bKV immer griffbereit haben.



bKV-Microsite

Website mit Ihrem Firmenlogo – für die Information Ihrer Mitarbeiter:innen über die bKV.



bKV-Film

Für Ihre Mitarbeiter:innen: die bKV kurz und bündig erklärt! Individualisiert auf Ihr gewähltes bKV-Paket.



Gesundheits-Newsletter

Branchenspezifische Informationen für Ihre Mitarbeiter:innen mit Platz für Ihr Firmenlogo, wenn Sie möchten!



Gut zu wissen!

Steuerliche Hinweise

Die Beiträge unterliegen den einkommensteuer- und sozialversicherungsrechtlichen Regelungen.

- Beiträge können u. a. als Sachbezug (monatliche 44 EUR-Freigrenze; ab 2022: 50 EUR) gewährt werden.
- Beiträge sind außerdem als Betriebsausgabe gewinnmindernd absetzbar.

Wir empfehlen Ihnen, Ihren Steuerberater vor dem Abschluss einer bKV einzubinden.

Firmen ab 10 Mitarbeiter:innen

Sie können die bKV für alle Mitarbeiter:innen oder für objektiv abgrenzbare Gruppen abschließen (z. B. alle Mitarbeiter:innen mit x Jahren Betriebszugehörigkeit). Dabei bieten wir Ihnen ein hohes Maß an Flexibilität.

So viele Personen müssen über alle Gruppen hinweg in den einzelnen Tarifen versichert sein:

5 Mitarbeiter:innen erforderlich

Budgetpakete mit Budgethöhe 600 EUR oder mehr²

Vorsorge

VorsorgeExtra

Zahnvorsorge und -behandlungen

Krankenhaus bei Unfall

Reise

10 Mitarbeiter:innen erforderlich

Budgetpakete mit Budgethöhe 300 EUR²

Krankenhaus

Zahnersatz Plus

Zahnersatz Best

Sehhilfe

Heilpraktiker

Krankentagegeld

Firmen mit 5 bis 9 Mitarbeiter:innen

Für Firmen mit 5 bis 9 Mitarbeiter:innen bieten wir spezielle Lösungen an. Auch hier haben Sie eine breite Auswahl an Optionen auf Basis unseres Baustein- und Budgetmodells. Lassen Sie sich dazu beraten.

Hilfe bei Themen zu Steuern und Arbeitsrecht:

Eine erste Orientierung erhalten Sie mit unserem verständlichen „Handbuch Steuern und Arbeitsrecht bKV“ mit den wichtigsten Fragen und konkretem Berechnungsbeispiel.

Beitragsbefreiung in entgeltfreien Zeiten:

Alle Tarife enthalten standardmäßig die Option Beitragsbefreiung. Damit erhalten Ihre Mitarbeiter:innen auch bei Elternzeit, Pflegezeit, Sabbatical oder längerer Krankheit die vollen Leistungen aus der bKV.

² Bitte beachten Sie, dass in den Budgetpaketen MeinGesundheitsBudget Plus bzw. Best über alle Budgethöhen jeweils mindestens 10 Personen versichert sein müssen. Werden mindestens 2 Gruppen mit Budgetpaketen gebildet, sind auch Budgetpakete mit Budgethöhe 300 EUR bereits ab 5 Personen möglich.

Die bKV der Allianz – eine Extraportion Leistung und Service.



Maximal flexibel. Sie haben eine breite Auswahl an Optionen – auf Basis unseres Baustein- und Budgetmodells. Schon ab 5 Mitarbeitern.



Wir erstatten Krankenhausbehandlungen auch über den Höchstsätzen der Gebührenordnung. Ambulante Operationen werden nach GKV-Vorleistung ebenfalls erstattet.



Fair von Tag 1 an. Laufende und angeratene Behandlungen übernehmen wir in fast allen Tarifen selbstverständlich ab Versicherungsbeginn.



Wir sind für Sie da! Bei der Einführung und Verwaltung der bKV in Ihrem Unternehmen unterstützen wir Sie gerne.



Sofort volle Zahnleistung. Keine Zahnstaffel in unseren Tarifen.



Wir sind ein zuverlässiger, dauerhafter Partner für die Gesundheit Ihrer Mitarbeiter:innen. Bei allem, was wir tun, stehen unsere Kunden im Mittelpunkt.



Gesund in die Zukunft. Wir erstatten umfangreiche Vorsorgeleistungen im Wert von ca. 1.900 EUR innerhalb von 2 Kalenderjahren.

Möchten Sie mehr über gesund^x – die bKV der Allianz – erfahren?