

KOSTEN

Diese Kosten werden unter anderem verwendet, um die Verwaltungskosten des Fonds, einschließlich der Marketing- und Vertriebskosten, zu decken. Sie verringern das potenzielle Wachstum der Anlage. Nähere Informationen zu den Kosten finden Sie in der Beschreibung des Teilfonds im Prospekt.

Einmalige Kosten vor und nach der Anlage

Ausgabeaufschläge 2.50%

Rücknahmeabschläge 1.00%

Teilfondswechsel

Dabei handelt es sich um den Höchstbetrag, der von Ihrer Anlage vor der Anlage oder vor der Auszahlung Ihrer Rendite abgezogen wird. In manchen Fällen zahlen Sie weniger. Wie hoch die tatsächlichen Ausgabeauf- und Rücknahmeabschläge sind, erfahren Sie von Ihrem Finanzberater oder beim Vertrieber der Fondsanteile.

Bei Umwandlung von Anteilscheinen dieses Teilfonds* in Anteilscheine eines anderen Teilfonds wird in bestimmten Fällen eine Gebühr in Rechnung gestellt werden (weitere Einzelheiten: siehe Beschreibung des Teilfonds im Prospekt).

Kosten, die vom Fonds im Laufe des Jahres abgezogen werden

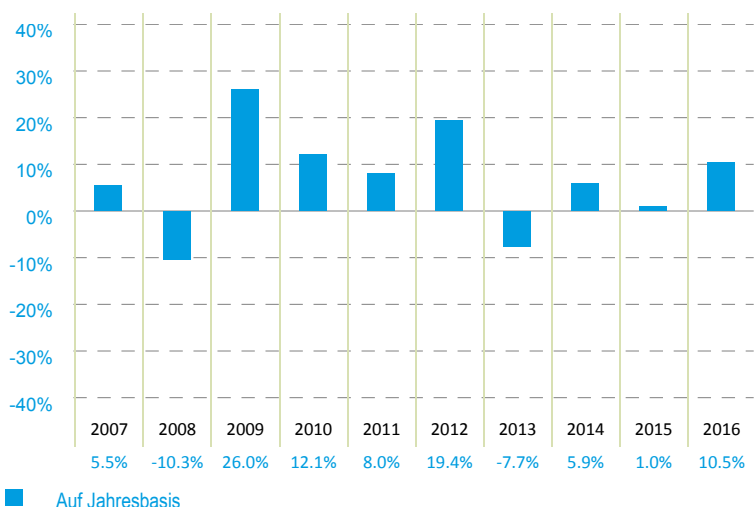
Laufende Kosten 1.31 %

Die Zahl der laufenden Gebühren basiert auf den Gebühren für das Jahr, das am 30. September 2016 abgeschlossen wurde. Die Zahl berücksichtigt nicht die Transaktionskosten, außer dann, wenn der Fonds bei einer Anlage in Anteilen anderer Fonds Ausgabeauf- oder Rücknahmeabschläge zahlt und kann von Jahr zu Jahr unterschiedlich sein.

Kosten, die der Fonds unter bestimmten Umständen zu tragen hat

An die Wertentwicklung des Keine
Fonds gebundene Gebühren

FRÜHERE WERTENTWICKLUNG



Die frühere Wertentwicklung darf nicht als Orientierungshilfe für die Abschätzung der künftigen Rendite betrachtet werden.

In der Berechnung der früheren Wertentwicklung sind alle Kosten und Gebühren außer Steuern und Ausgabeauf- bzw. Rücknahmeabschlägen berücksichtigt worden.

Anfangsjahr: 1997

Währung: der US-Dollar

PRAKTISCHE INFORMATIONEN

Depotbank von KBC Bonds ist Brown Brothers Harriman (Luxemburg) S.C.A. Exemplare des Prospekts und des letzten (Halb-) Jahresberichts sowie der Vergütungspolitik sind auf Französisch kostenlos bei allen Finanzdienstleistern erhältlich:

- Brown Brothers Harriman (Luxemburg) S.C.A.

oder KBC Asset Management S.A. (4, Rue du Fort Wallis, L-2714 Luxembourg) und unter: www.kbcam.be/kiid/. Die Einzelheiten der aktualisierten Vergütungspolitik, einschließlich einer Beschreibung der Berechnungsweise der Vergütung und der Vorteile, jedoch nicht darauf begrenzt, wie unter Punkt 19.4 des Prospektes angegeben, können auf der folgenden Website eingesehen werden: <https://kbcam.kbc.be/fr/kbcamsa> unter dem Tab Politique de rémunération. Diese Information kann kostenlos bei der Verwaltungsgesellschaft angefordert werden.

Alle weiteren praktischen Informationen einschließlich des letzten Nettoinventarwerts* finden Sie unter www.kbcam.be/kiid/.

Es gilt die luxemburgische Steuergesetzgebung. Dies kann Ihre persönliche steuerliche Situation beeinflussen.

KBC Asset Management S.A. kann lediglich auf der Grundlage einer in diesem Dokument enthaltenen Erklärung haftbar gemacht werden, die irreführend, unrichtig oder nicht mit den einschlägigen Teilen des KBC Bonds-Prospekts vereinbar ist.

Dieses Dokument mit wesentlichen Anlegerinformationen beschreibt **Capitalisation**, eine Aktienklasse von **Emerging Markets** einem Teilfonds der Luxemburger Bevek* KBC Bonds. Diese Bevek genügt den Anforderungen der UCITS-V-Richtlinie. Prospekt und Zwischenberichte werden je Bevek erstellt.

Jeder Teilfonds von KBC Bonds ist als gesonderte Einheit zu betrachten. Ihre Rechte als Anleger beschränken sich auf die Aktiva des Teilfonds. Die Verbindlichkeiten eines Teilfonds sind nur von den Aktiva dieses Teilfonds gedeckt.

Sie haben das Recht, Ihre Anlage in Anteilscheinen dieses Teilfonds gegen Anteilscheine eines anderen Teilfonds umzutauschen. Weitere Auskünfte finden Sie in der Beschreibung des Teilfonds im Prospekt, Abschnitt 10.3.

Dieser Fonds ist in Luxemburg zugelassen und wird durch die Commission de Surveillance du Secteur Financier (CSSF) reguliert.

KBC Asset Management S.A. ist in Luxemburg zugelassen und wird durch die Commission de Surveillance du Secteur Financier (CSSF) reguliert.

Diese wesentlichen Anlegerinformationen sind zutreffend und entsprechen dem Stand am 17. Februar 2017.

* siehe beigefügtes Wörterverzeichnis mit wesentlichen Anlegerinformationen unter www.kbcam.be/kiid/.